

# レッスン CD 音源の配信

## Soundwise アプリご利用方法

2026年3月 吉日

### レッスン CD 音源配信について

ロビズ・ネストでは

レッスンで使用する CD 音源をスマートフォン・タブレット用アプリ「**Soundwise**」で配信いたします。

**レッスン CD 音源配信メールアドレス登録フォーム**でご登録いただいたメールアドレス宛に **Soundwise の招待メール**をお送りします。

そのメールアドレスが **Soundwise のログイン用メールアドレス**になります。

まだご登録がない方は配信先メールアドレス登録フォームをお送りいたしますので、担当校までお問い合わせください。

※**1 家庭につき 1 つのメールアドレス**でご案内しております。

※docomo / au / softbank などのキャリアメールは招待メールが迷惑メールフォルダに入る場合があります。

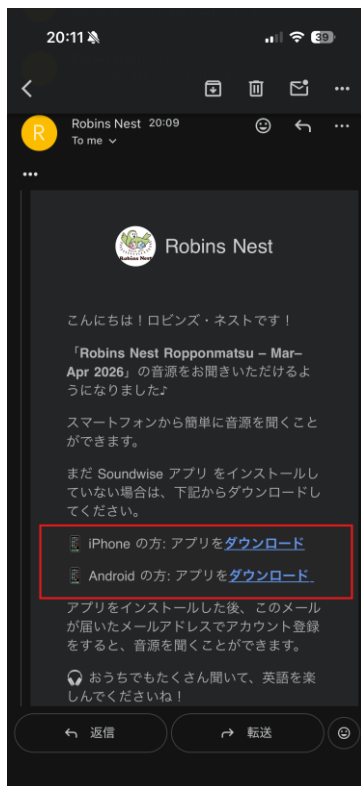
# 最初の設定（初回のみ）

最初に一度だけ **サインアップ（アカウント作成）** が必要です。

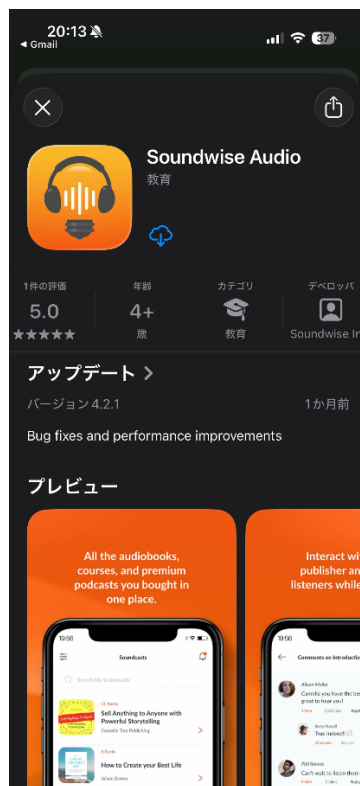
## ① アプリをダウンロード

1. 招待メールを受け取る
2. メール記載のリンクから Soundwise アプリをダウンロード

### 【招待メールサンプル】



### 【iPhone の場合】



### 【Android の場合】

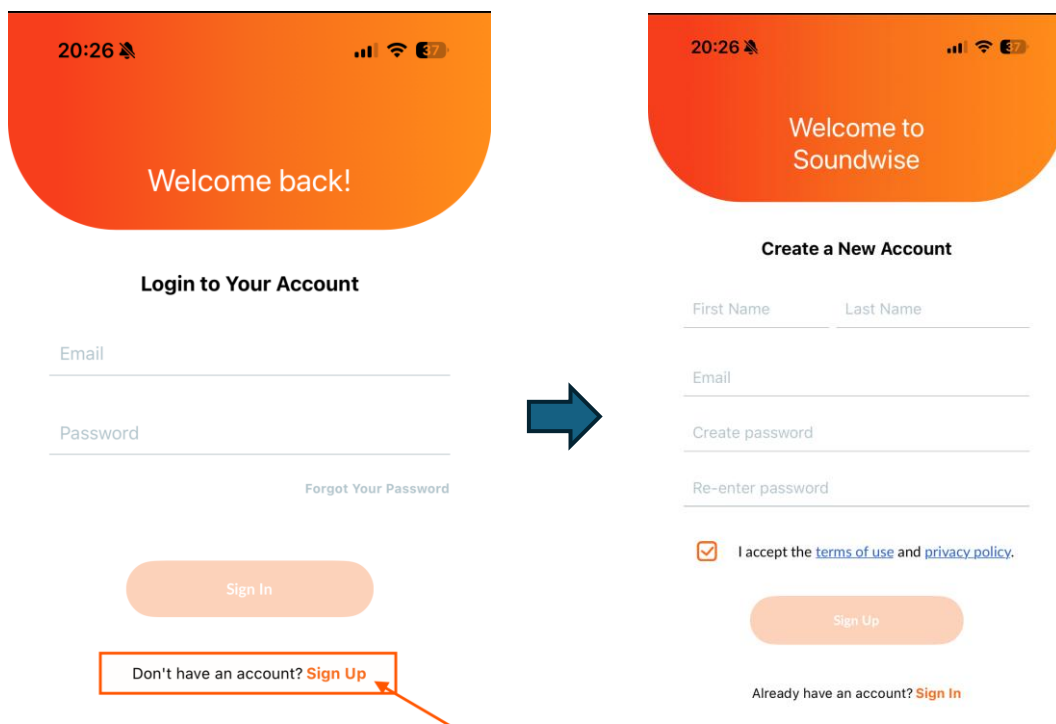


## ②アプリにサインアップ

3. アプリを開く

4. 「Don't have an account? **Sign Up**」をタップ

※「Login to Your Account」ではなく、画面下部の箇所になります！



5. Create New Account の画面が表示されていることを確認

6. First Name / Last Name はローマ字で名前を入力

※レッスン音源配信メールアドレス登録時に入力された代表の生徒名で入力ください

7. Email は招待メールをお送りしたメールアドレスを入力

8. Password: お好きなパスワードを入力

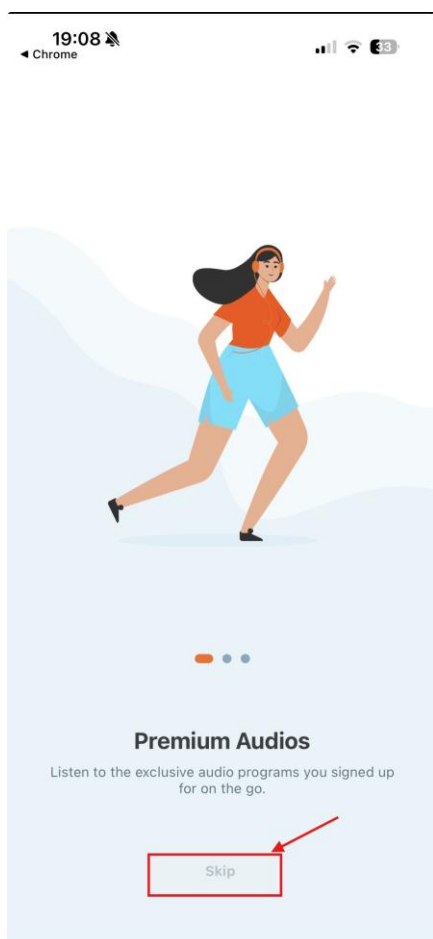
## 9. Sign up をタップ

### ③チュートリアル画面をすすむ

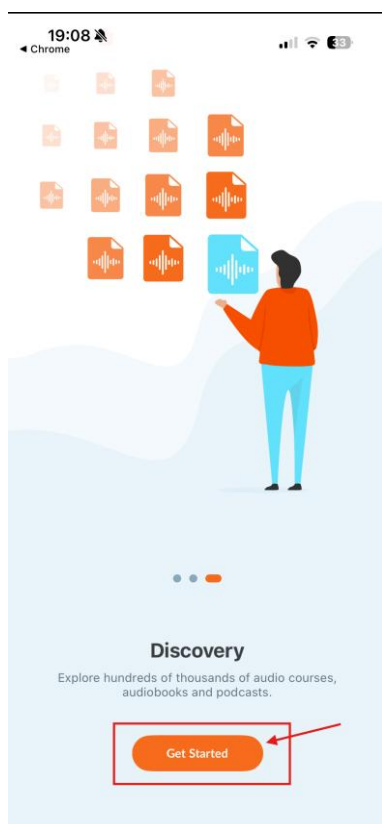
#### 10. チュートリアル画面をスワイプして進む

※Skip でも問題ありません。

※Soundwise からの通知設定の表示が出たら、任意のほうを選択してください。「許可しない」を選んで問題ありません。

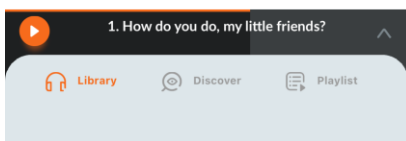
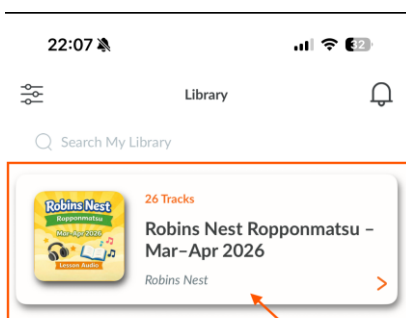


## 11. チュートリアル最後の画面の「Get started」をタップ

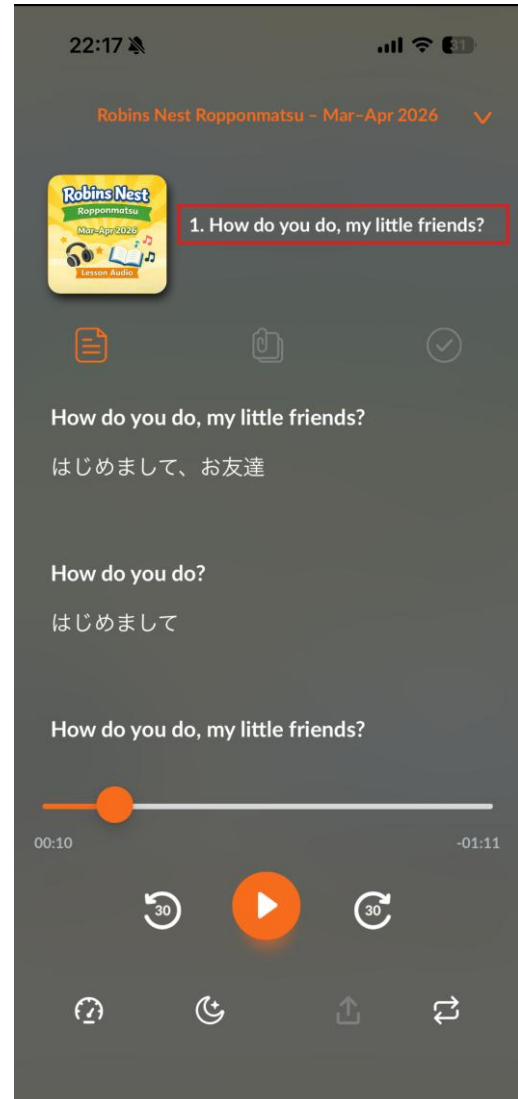
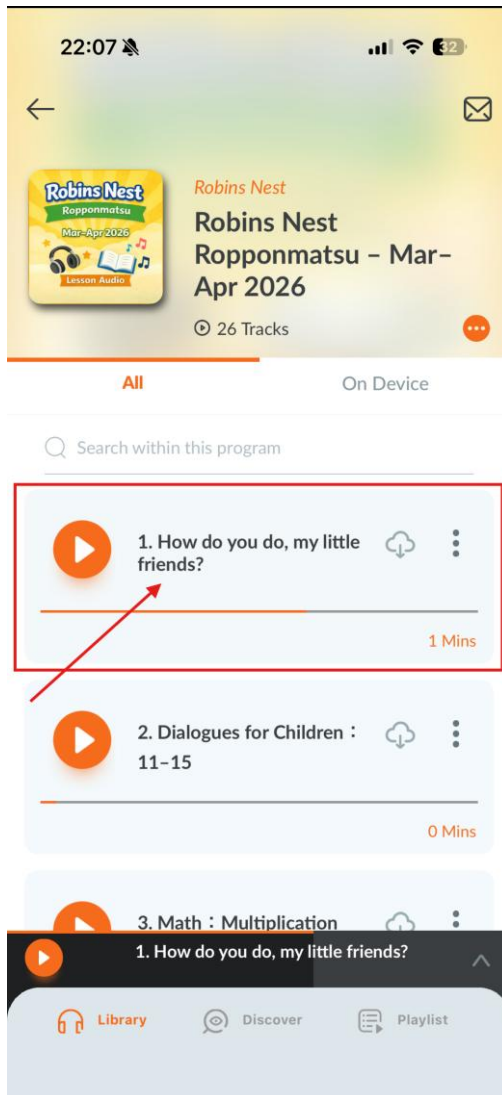


# 音源の聴き方

1. Soundwise アプリを開く
2. Library に届いている音源をタップする



### 3. 好きな Track をタップし聴く



## 音源の追加

- 一度招待メールから音源を受け取ると、その後は**新しい音源が SoundWise の Library に自動的に追加されていきます。**
- アプリでは**現在のレッスン CD 音源と前々回までの音源**をお聞きいただけます。

以上です。